

Entre ahir i avui el servei d'Assistència del Club ha rebut 16.600 trucades telefòniques

Rècord de trucades d'assistència mecànica al RACC degut a les nevades

- El RACC estima que aquesta xifra suposa un 50% més de trucades que en un dia normal
- La forta nevada va disparar el nombre de persones que requereixen assistència mecànica i/o informació

9 de març 2010.- Ahir, el RACC va atendre un total de 10.500 trucades que, afegides a les 6.100 rebudes fins a les 17h del dia d'avui, suposen un total de 16.600 trucades de persones que necessitaven assistència mecànica i/o informació a causa de les dures condicions meteorològiques que ahir va patir Catalunya. Aquesta xifra és una de les més altes ateses en la història del RACC i supera en un 50% el número de trucades que es reben en un dia habitual.

En paraules de Daniel Cornudella, director del servei d'assistència del RACC, "***molta gent ens va trucar no només per a una assistència mecànica sinó també per demanar-nos informació d'on comprar unes cadenes o a on poder passar la nit, convençuts que no arribarien a casa. Avui, hem gestionat l'atenció a aquells vehicles que havien patit algun accident i aquells que han tingut algun problema mecànic***".

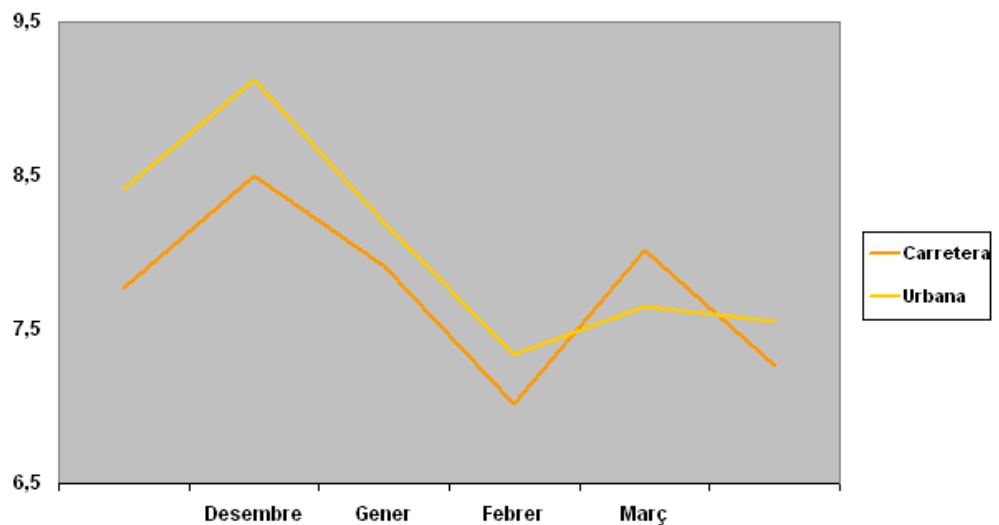
Les condicions climatològiques de l'hivern fan aflorar problemes mecànics que a l'estiu no es manifesten. El fred, la humitat i les baixes temperatures afecten especialment el sistema elèctric, que pateix un 3% més d'avaries que a l'estiu. La bateria és la principal font de problemes, i està present en el 42% de les avaries.

Freqüència i localització a l'hivern

- A Catalunya, el volum d'assistències durant els mesos d'hivern és de més de 380.000 serveis (desembre, gener, febrer i març).
- El mes de desembre és quan es realitzen més serveis d'assistència de tot l'hivern, unes 110.000 assistències a Catalunya.

- El dilluns és el dia de la setmana que es sol·liciten més assistències amb el 20% del total de la setmana. La majoria es concentren entre les 8 i les 11 del matí (30%) i les 16,30h i les 18,30h.
- El 69% de les assistències es produeixen en trajectes urbans i el 31% a la carretera.

Assistència urbana i a la carretera a Catalunya a l'hivern (%)



Recomanacions

Per contractar un servei d'assistència:

- Contractar l'assistència amb una empresa que cobreixi també l'assistència a la persona, independentment del vehicle amb què circuli.
- És millor contractar una assistència que disposi de flota equipada per resoldre l'avaría en el mateix lloc de l'incident i així poder continuar el viatge.
- Informar-se si l'àmbit territorial de la cobertura és des del quilòmetre 0 i quins països inclou.
- Confirmar si existeixen limitacions econòmiques o de quilometratge per remolcar el vehicle fins el taller triat.
- Verificar el tipus de vehicles que queden coberts, turismes, motocicletes, ciclomotors, remolcs, caravanes, etc...
- Revisar si es cobreixen incidents com punxades, problemes amb la bateria, proveïment de combustible o l'extracció del vehicle en el cas de trobar-se fora de la carretera.
- Pel fet de tractar-se d'un servei d'urgència, és important informar-se si l'empresa contractada ofereix assistència 24 hores.

En cas d'avaria a la carretera:

- A banda de tenir contractada una assistència a la carretera, realitzar una revisió l'any, especialment abans d'iniciar un viatge de llarg recorregut
- Comprovar que es porten al vehicle tots els elements de seguretat obligatoris en cas d'avaria: armilla de seguretat, triangles de senyalització, caixa d'eines i llums de recanvi. Així com una llanterna i guants.
- Durant el viatge, parar atenció a qualsevol indicació del quadre d'instruments que adverteixi sobre problemes mecànics.
- En cas d'avaria, abans de sol·licitar ajuda, estacionar el vehicle en un indret segur per la circulació, posar-se l'armilla de seguretat i col·locar els triangles de senyalització a una distància de 50 metres del vehicle.

Per preparar un viatge a l'hivern:

- Abans d'iniciar el viatge, cal informar-se sobre l'estat de les carreteres i la predicció meteorològica. En cas de que les condicions meteorològiques siguin molt desfavorables, s'ha d'evitar agafar el vehicle en la mesura que sigui possible. Més informació a <http://www.infotransit.cat/>
- El bon estat dels pneumàtics és essencial per conduir amb seguretat en qualsevol situació. Tot i que el mínim legal diu que la profunditat del dibuix ha de ser de 1,6 mm, per a una millor seguretat i adherència el més recomanable és que la profunditat del dibuix sigui de com a mínim 3 mm. Cal comprovar-ne periòdicament la pressió, que ha de ser la que recomana el fabricant.
- També és important garantir que el sistema d'enllumenat, els vidres i l'eixugaparabrises estan en perfectes condicions per tal de tenir una bona visibilitat. S'ha de revisar el sistema de frens, el sistema de refrigeració i el nivell de líquid anticongelant.
- El dipòsit de benzina ha d'estar ple per garantir que es pugui utilitzar la calefacció en el cas que el vehicle quedi immobilitzat. El dipòsit ple també permet augmentar l'adherència a l'eix del darrera i millorar així la direccionalitat i la conducció del vehicle.
- Cal col·locar les cadenes únicament quan hi ha neu a la carretera, mai en asfalt sec. Un cop les portem posades, cal circular amb precaució i a una velocitat que no hauria de superar els 40 km/h. Les cadenes s'han de treure tan bon punt s'abandoni el tram de carretera nevada. És recomanable provar les cadenes per la neu abans d'arribar a necessitar-les per assegurar-se que s'adapten a la mida dels pneumàtics i que són senzilles de muntar.

EI RACC, 1.000.00 socis

El RACC, amb 1.000.000 socis és l'automòbil club més gran d'Espanya, realitza més de 950.000 serveis l'any d'assistència mecànica, personal i medicalitzada urgent i compta amb una cartera d'assegurances d'auto/moto de 380.000 pòlisses. El RACC factura 475 milions d'euros amb el seu grup d'empreses de serveis i té una xarxa de 227 punts d'atenció a tot Espanya. Com a entitat al servei de la societat, impulsa la mobilitat sostenible, la seguretat viària i el medi ambient i promou l'esport del motor amb la organització de tres proves pels mundials: F1, Motociclisme i Ral·lis i el suport a l'esport base.