

*Malgrat que està prohibit, encara un 10% dels progenitors admeten que, de vegades, circulen amb nens sense un sistema de retenció infantil (SRI) a bord*

## El 36% de les cadiretes infantils als automòbils s'utilitzen malament

- **El RACC i JANÉ recomanen revisar la instal·lació dels sistemes de retenció infantil (SRI) amb major freqüència i entre els dos progenitors**
- **L'índex més gran de mals usos es dona al grup 0+ (cadireta amb arnès, 0-13 Kg.), amb un 43,6% dels nens i/o cadiretes mal col·locats.**
- **El RACC i JANÉ sol·liciten que es fixi l'objectiu de 0 nens i nenes morts a Espanya com a ocupants de turisme per al 2020**

**Barcelona, 21 de novembre de 2012.-** El RACC, l'automòbil club més gran d'Espanya, amb un milió de socis, i JANÉ, empresa pionera en l'anàlisi de la accidentalitat infantil a través d'un laboratori de investigació propi, novament han realitzat un estudi sobre la seguretat infantil. Aquesta vegada, el VII Estudi RACC-JANÉ s'ha centrat en identificar les males pràctiques en el muntatge i instal·lació dels sistemes de retenció infantil (SRI) i determinar les conseqüències d'aquestes males pràctiques a través de la realització d'assajos al laboratori que repliquen els casos de mal ús tenint en compte la seva freqüència i potencial de ser lesiu.

Aquest treball se situa en el marc de col·laboració que RACC i JANÉ porten a terme des de 2003 en el camp de la investigació entorn a la mobilitat i la seguretat viària infantil.

### **Metodologia de l'estudi**

A l'estudi observacional, portat a terme en zones d'oci, hospitals i escoles de Barcelona i Madrid, s'han realitzat les següents tasques:

1. Entrevista presencial amb el/la conductor/a del vehicle.
2. Observació i avaluació *in situ* de la forma d'instal·lació i subjecció del SRI i del nen/a per detectar els errors que es donen amb major freqüència.
3. Determinació dels casos de mal ús més importants, tant en base al potencial de ser lesiu que poden provocar al nen/a com a la freqüència amb què s'han detectat a les observacions.
4. Posteriorment es van realitzar Crash-test demostratius, realitzats al laboratori, dels 4 casos més importants, analitzant la gravetat produïda pel mal ús del SRI.

**Per a més informació:**

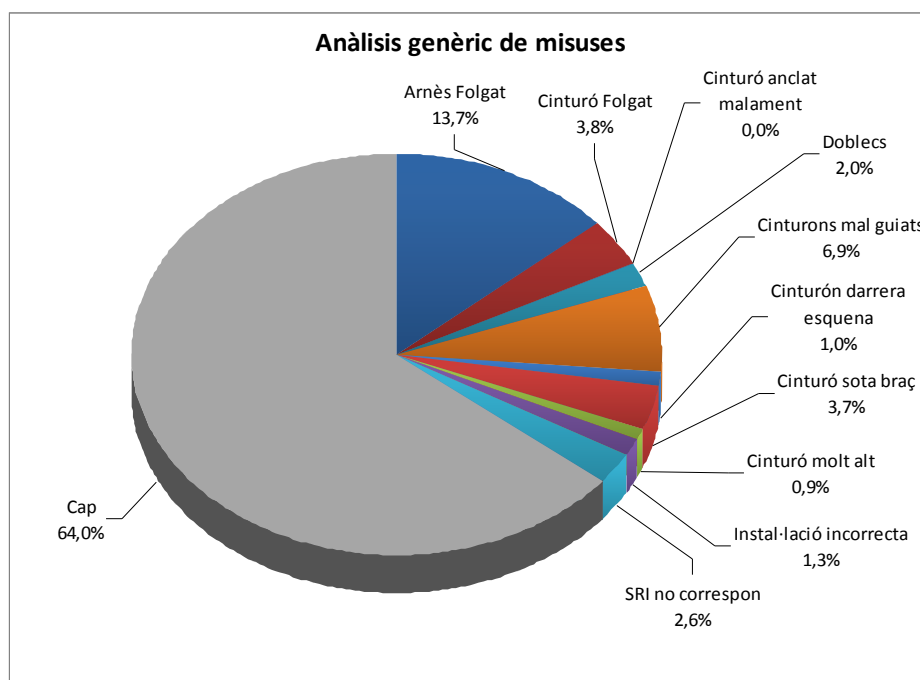
RACC Premsa: Tel. 93 495 50 29 Fax 93 448 24 90 [www.saladeprensa.racc.cat](http://www.saladeprensa.racc.cat)

### Resultats de l'Enquesta

- 2 de cada 3 conductors amb fills realitzen trajectes amb ells a diari.
- Malgrat que hi ha un bon comportament i conscienciació respecte a l'ús dels SRI dins del vehicle (90%), un 10% reconeixen que no sempre viatgen amb el nen assegut i cordat al SRI.
- Dos terços dels enquestats no acostumen a canviar el SRI del vehicle, fet que pot degenerar, amb el temps, en una mala instal·lació del dispositiu o una insuficient tensió dels cinturons.
- Provar el SRI abans de la compra continua sent una assignatura pendent. Només un grup reduït (18%) va afirmar haver provat el SRI abans de comprar-lo.
- La posició del SRI al vehicle més habitual observada són les laterals (darrera del conductor -42,3%- i darrera del passatger -51,3%-). En un 6,4% de les observacions el nen/a estava assegut en la posició central.

### Anàlisi dels mals usos dels sistemes de retenció infantil

- Un 36% de les observacions realitzades revela un mal ús (*misuse* en anglès) del SRI, mentre que en el 64% dels casos no s'han detectat errors.



- **L'arnès folgat (14%) i el mal guiatge dels cinturons (7%) són els mals usos més freqüents.**

- Conforme avança l'edat del nen/a disminueixen els casos en què es produeixen mals usos en la instal·lació.
- Es produeixen menys situacions de mal ús quan s'ha fet una prova del SRI en el procés de compra. En un 23% dels casos on es provava el SRI abans de comprar-lo existien mals usos, xifra que augmenta fins a un 36% quan no es porta a terme aquesta acció.

**Per a més informació:**

RACC Premsa: Tel. 93 495 50 29 Fax 93 448 24 90 [www.saladeprensa.racc.cat](http://www.saladeprensa.racc.cat)

- Revisar la instal·lació del SRI i l'ajust del nen són factors importants per evitar mals usos. Fer-ho cada vegada que el menor pugi al cotxe és un clar indicador de que es cometen menys errors.

### Resultats dels Crash-test

S'ha definit que un mal ús és destacable quan compleix dues condicions: es dona amb certa freqüència i, a més a més, comporta greus conseqüències per al menor en cas d'impacte. Així, a partir de la freqüència i gravetat s'identifiquen 4 casos de mal ús amb un possible resultat de lesions en cas d'accident:

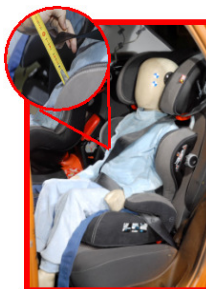
1. Cinturons mal guiats al grup 0+ (0-13 Kg.), que provoquen lesions de gravetat al cap



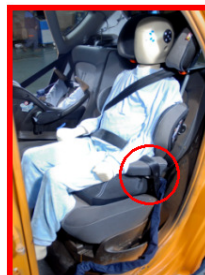
2. Arnès folgat al grup I (9-18 Kg.), que provoca lesions de gravetat al cap



3. Cinturó folgat al grup II (15-36 Kg.), que provoca lesions de gravetat al cap i tors



4. Cinturons mal guiats al grup III (15-36 Kg.), que provoquen lesions de gravetat al tors



**Per a més informació:**

RACC Premsa: Tel. 93 495 50 29 Fax 93 448 24 90 [www.saladeprensa.racc.cat](http://www.saladeprensa.racc.cat)

### Conclusions RACC-JANÉ.

- Malgrat estar prohibit, un 10% dels progenitors admeten que, de vegades, circulen amb nens/nenes sense un SRI a bord.
- Un 36% de les cadiretes observades presentava algun tipus de mal ús del SRI per part dels pares (mala col·locació del nen/a i/o mala instal·lació del SRI).
- El major índex de mals usos es dona en el grup 0+ (cadireta amb arnès, 0-13 Kg.), amb un 43,6% de nens mal col·locats a la seva cadireta.
- Destaca que no s'han observat mals usos a la instal·lació de cadiretes grup I amb ISOFIX, revelant la bondat d'aquest sistema.
- Existien mals usos en un 23% dels casos on es provava el SRI abans de comprar-lo, xifra que augmenta fins a un 36% quan no es realitza una prova prèvia a la compra.
- Entre els pares que no revisen la instal·lació mai, es dona un 47% de nens mal col·locats a la seva cadireta. Els pares que revisen a diari el SRI només cometien errors en un 22% dels casos.
- S'han trobat 4 mals usos que es consideren molt importants, tenint en compte tant la freqüència amb què s'han observat com la gravetat que poden provocar en cas d'accident:
  1. **Cinturons mal guiats al grup 0+ (0-13 Kg.),** que provoquen lesions greus al cap.
  2. **Arnès folgat al grup I (9-18 Kg.) .),** que provoca lesions greus al cap.
  3. **Cinturó folgat al grup II (15-36 Kg.) .),** que provoca lesions greus al cap i al tors.
  4. **Cinturons mal guiats al grup III (15-36 Kg.) .),** que provoquen lesions de gravetat al tors.
- La llei obliga a l'ús del SRI al cotxe, però no pot prevenir contra el mal ús d'aquests sistemes.
- El RACC i JANÉ sol·liciten que es fixi l'objectiu de 0 nens i nenes morts a Espanya com a ocupants de turisme per al 2020

### Recomanacions RACC-JANÉ

- El criteri més important per al correcte ús del SRI és el pes i la talla del nen, no tant la seva edat.
- S'ha d'educar i conscienciar als nens sobre l'ús de SRI, **motivant el nen per tal que col·labori** a l'hora de seure en aquest dispositiu.
- Comprovar que el sistema és l'adequat per al cotxe portant a terme una **prova abans de realitzar la compra.**
- **Revisar la instal·lació** amb la major freqüència possible i entre els 2 progenitors.
- **Evitar folgances entre el nen i el cinturó o arnès, així com el mal guiatge dels cinturons** a la fixació de SRI al cotxe.
- Al grup I, el sistema ISOFIX és el més recomanable, ja que és més fàcil de instal·lar i proporciona més seguretat en cas de impacte. **Es important destacar que pràcticament no s'han trobat mals usos quan es disposa d'ISOFIX.**

*Per a més informació:*

RACC Premsa: Tel. 93 495 50 29 Fax 93 448 24 90 [www.saladeprensa.racc.cat](http://www.saladeprensa.racc.cat)