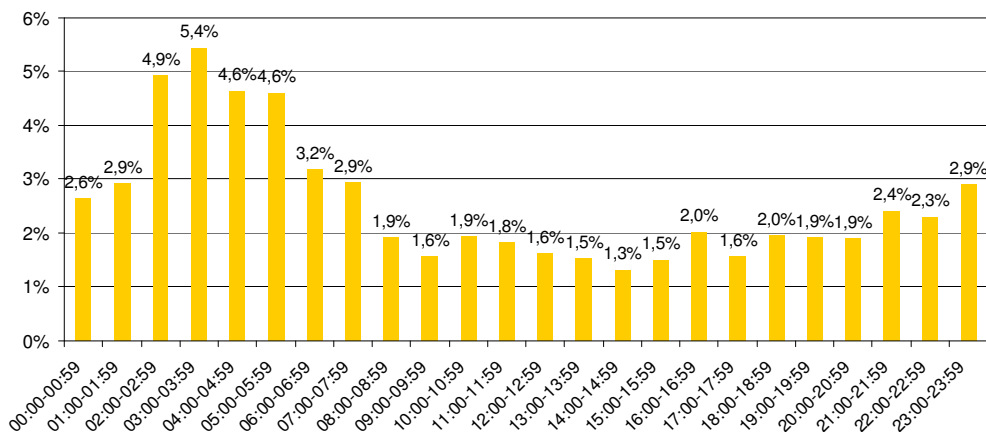


El RACC analitza les conseqüències d'un accident de trànsit a causa d'un xoc contra un arbre

- *En motiu de la revetlla de Sant Joan, cal recordar que entre un 20% i un 30% dels accidents de trànsit a Espanya tenen la fatiga com a factor concurrent*
- *La probabilitat que un accident sigui mortal és més del doble en un accident nocturn que en un diürn.*
- *El col·lectiu de conductors menors de 25 any és un dels que té major taxa de risc a causa del cansament. Molts d'aquests accidents són sortides de la via que tenen com a resultat un xoc contra un pal*

Barcelona, 20 de juny de 2013.- Quan s'acosta la revetlla de Sant Joan, moment en què s'incrementa la mobilitat de les persones i acostumen a disminuir les hores de son, el RACC presenta el *crash test* (prova de xoc) d'un dels accidents nocturns més habituals: l'impacte contra un pal (arbre, fanal o similar). Les sortides de via representen el 19,6% del total dels accidents de trànsit, i acumulen el 31,4% de totes les víctimes mortals de l'any 2011 a Espanya. A més, cal tenir en compte que, segons dades de la DGT de 2011, en cas d'accident, la probabilitat que aquest sigui mortal és més del doble en horari nocturn.

Percentatge que representen els accidents mortals sobre el total d'accidents en cada hora del dia (2011)



Per a més informació:

RACC Premsa: Tel. 93 495 50 29 Fax 93 448 24 90 www.saladeprensa.racc.cat

PREMSA

Assaig de laboratori a 70 km/h

S'ha simulat un vehicle petit amb quatre ocupants que se surt de la via i xoca contra un pal a 70 km/h. La velocitat és una mica més alta que la utilitzada en el test d'EuroNCAP (64 km/h). Per recrear la situació "d'accident d'oci nocturn" es van escollir diferents tamanys de dummies adults. Per analitzar la situació menys favorable, en el seient del conductor es va posar un *dummy* de dona petit, i en el seient del darrera del conductor es va col·locar un *dummy* d'home gran. A més, el dummy de darrera no portava cinturó, simulant que l'acompanyant no hi havia pensat o no havia volgut posar-se'l. A l'altre costat del vehicle els dos *dummies* van correctament asseguts i assegurats amb els cinturons de seguretat.



Imatges de les conseqüències del xoc en l'estructura del vehicle i de l'afectació al conductor

Per a més informació:

RACC Premsa: Tel. 93 495 50 29 Fax 93 448 24 90 www.saladeprensa.racc.cat

Seqüència temporal. L'evolució de l'accident a partir de l'impacte és:



40 ms: L'airbag de la conductora està gairebé desplegat i comença el desplaçament cap endavant.



80 ms: El passatger del darrera de la conductora, que no porta cordat el cinturó, empeny amb els genolls el seient de la conductora, cosa que fa que aquesta es desplaci endavant. Els sistemes de retenció de la conductora no suporten aquesta càrrega.



100 ms: la conductora es veu empesa cap a sota pel seient.



110 ms: el cap de l'acompanyant es impacta contra el quadre de comandament (davantal), tot i que l'airbag ha aconseguit absorbir gran part de l'energia.



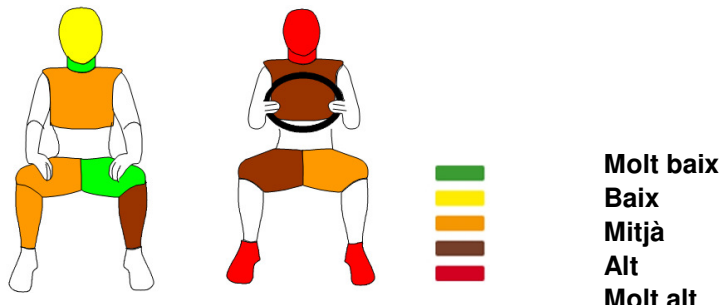
115 ms: el cap del passatger del darrera impacta contra el cap de la conductora. Les càrregues que es generen poden ser mortals per ambdós. A continuació, l'airbag rebenta a causa de la càrrega. Conseqüentment, el sistema de retenció perd la funcionalitat.



Segon ocupant del darrere (dreta) als 95ms: Les càrregues sobre el cap i la força de tracció sobre el clatell assoleixen el punt màxim. El cinturó de seguretat sense sistema tensor i limitador de força en els seients del darrera no és òptim. La conseqüència poden ser càrregues de valors límit. **El RACC exigeix des de fa temps la millora dels sistemes de retenció dels seients del darrera.**

Per a més informació:

RACC Premsa: Tel. 93 495 50 29 Fax 93 448 24 90 www.saladeprensa.racc.cat

Conseqüències**Copilot****Pilot**

Dels ocupants del davant, l'acompanyant és el que pateix menys càrregues. Encara que la desacceleració és forta i els sistemes de retenció estan al límit, el risc és menor en relació amb els riscos de lesions al cap i als peus que pateix el pilot.

Recomanacions del RACC

- El conductor és responsable de garantir la seva seguretat i la de la resta d'ocupants del vehicle. El conductor ha d'assegurar que el seu estat físic és l'adequat (estar descansat i no haver consumit substàncies que limitin la capacitat de conducció) i que tots els ocupants porten el cinturó de seguretat correctament cordat.
- El conductor ha de ser conscient de les seves limitacions i les del vehicle que condueix
- La formació reglada pot no ser suficient en situacions de perill en les quals es fan necessàries realitzar maniobres d'emergència. És adequat reforçar la formació en la conducció davant situacions extremes amb cursos específics.
- A l'hora d'escollir un vehicle, és molt recomanable que estigui equipat amb ESP, i que el model tingui com a mínim 4 estrelles EuroNCAP (***es.euroncap.com***). Actualment, i en major grau entre els conductors joves que accedeixen al seu primer cotxe, s'estan venent més vehicles de 2a mà que nous. El parc automobilístic està envellit, per sobre dels 11 anys de mitjana.
- L'administració titular de la via hauria d'eliminar i protegir adequadament els obstacles del costat dels carrers i carreteres. En cas de sortida de via, o caiguda en el cas dels motoristes, impactar o no contra un obstacle determina la gravetat de l'accident en gran mesura
- En hores nocturnes es produeixen menor quantitat d'accidents, però més greus. Per això, cal tenir present que conduir a altes hores de la matinada suposa un risc elevat.

Més informació sobre fatiga: <http://tribunas.racc.es/fatiga> / <http://tribunes.racc.cat/fatiga>

El **RACC**, amb un milió de socis, és l'automòbil club més gran d' Espanya, líder en l'àmbit de la mobilitat. El RACC ofereix un ampli ventall de serveis en el camp de l'assistència personal, mecànica, a la llar i sanitària d'urgència, realitzant més d'un milió de serveis cada any. El RACC també desenvolupa la seva activitat en el sector de les assegurances i els viatges.

Per a més informació:

RACC Premsa: Tel. 93 495 50 29 Fax 93 448 24 90 www.saladeprensa.racc.cat