

*Un de cada quatre vehicles necessita assistència mecànica a Catalunya anualment*

## **A les comarques de Tarragona es produeixen més de 90.000 assistències mecàniques cada any**

- **Un 64,9% de les assistències fetes a Catalunya corresponen a vehicles de més de 8 anys d'antiguitat.**
- **La principal causa d'avaries és el sistema elèctric general (un 43,1% de les avaries a Tarragona)**

**Tarragona, 9 de juliol del 2014.-** El RACC, l'automòbil club més gran d'Espanya, amb gairebé un milió de socis, ha estudiat les característiques de les assistències en carretera durant l'any 2013, cosa que permet posar de relleu la tipologia de les avaries més freqüents dels automòbils catalans. Per extreure conclusions i recomanacions, la Direcció d'Assistència Mecànica i en Viatge del RACC ha analitzat el comportament del parc automobilístic català, a partir d'una mostra de gairebé 300.000 assistències gestionades durant el 2013.

Cada any a Espanya es produeixen 4,4 milions d'assistències mecàniques, de les quals 1.075.502 tenen lloc a Catalunya (\*): Cada dia gairebé 3.000 conductors que circulen per les carreteres catalanes sol·liciten serveis d'assistència.

Demarcació	Assistències	Zona urbana	Zona interurbana	Via ràpida
Barcelona	831.201	89,1%	2,4%	8,3%
Girona	108.563	81,2%	5,9%	12,7%
Lleida	45.685	69,1%	9,4%	21,3%
Tarragona	90.053	77,9%	5,5%	16,4%
Total Catalunya	<b>1.075.502</b>	<b>86,7%</b>	<b>3,3%</b>	<b>9,9%</b>

(\* ) El parc de turismes i motocicletes de Catalunya és de 4.056.494 vehicles (DGT 2012)

**Per a més informació:**

RACC Premsa: Tel. 93 495 50 29 Fax 93 448 24 90 [www.saladeprensa.racc.cat](http://www.saladeprensa.racc.cat)

### Comarques de Tarragona

A les comarques de Tarragona es produeixen 90.053 assistències mecàniques cada any. En aquesta demarcació que, compta amb un parc de 434.646 vehicles, cada dia 246 conductors sol·liciten un servei d'assistència mecànica, la qual cosa significa que cada hora 10 vehicles són atesos a la carretera (vies de zona urbana, interurbana i a vies ràpides).

A Tarragona un 77,9% de les assistències tenen lloc a zona urbana; un 16'4% en vies ràpides i un 5,5% en zona interurbana.

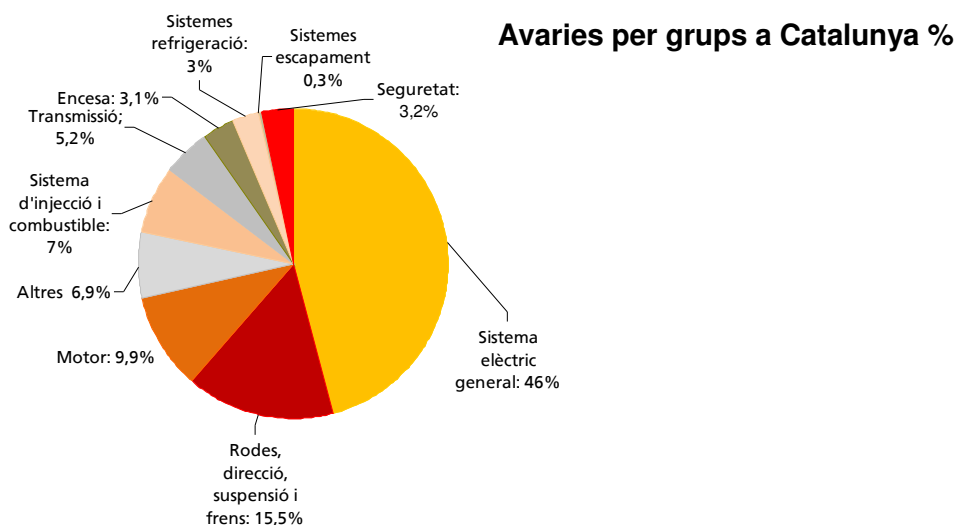
Demarcació	Assistències	Zona urbana	Zona interurbana	Via ràpida
Tarragona	90.053	77,9%	5,5%	16,4%

### Estudi RACC: L'assistència mecànica i les avaries al parc automobilístic català

- A Catalunya es produeixen 1.075.502 assistències a l'any. Cada dia gairebé 3.000 conductores necessiten un servei d'assistència mecànica, la qual cosa representa que cada hora 123 vehicles són atesos a zones urbanes (86,7%), a vies ràpides (9,9%) i a zones interurbanes (3,3%).

- La primera causa de les avaries és el sistema elèctric general del vehicle, en un 46% dels casos. El 30% de les avaries es deuen a causa de problemes amb la bateria i, d'aquestes, el 22% es produeixen per distraccions del conductor (deixar-se els llums externs i interns encesos, accessoris endollats, etc.).

- En segon lloc, amb el 15,5% de les incidències es troben les rodes, els sistemes de direcció, suspensió i frens. Els components mecànics del motor (cadena de distribució, bomba d'oli, etc.) ocupen el tercer lloc amb el 9,9%.



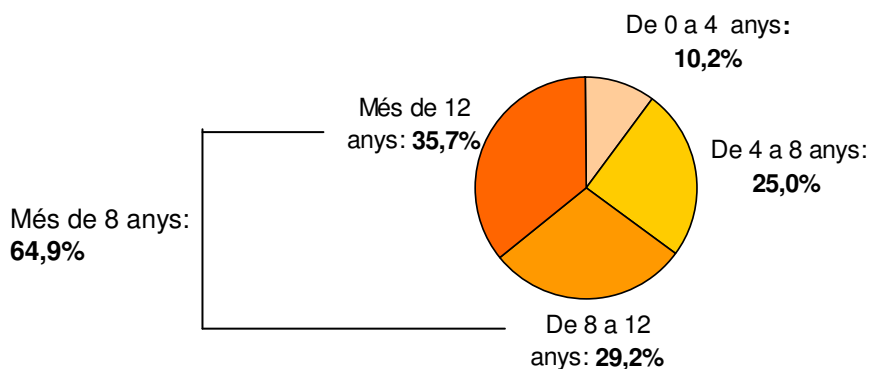
**Per a més informació:**

RACC Premsa: Tel. 93 495 50 29 Fax 93 448 24 90 [www.saladeprensa.racc.cat](http://www.saladeprensa.racc.cat)

- El 59,2% de les assistències fetes a Catalunya es realitzen en turismes, seguits dels monovolums i els tot terreny.

### Antiguitat del parc automobilístic

- Segons dades del Servei Català de Trànsit (SCT), el 50% dels vehicles de Catalunya tenen una antiguitat superior als deu anys.
- L'antiguitat del parc automobilístic és un factor clau que afecta tant el manteniment del vehicle com a la seguretat viària i el medi ambient.
- Un 64,9% de les assistències fetes a Catalunya corresponen a vehicles de més de 8 anys d'antiguitat.
- En els vehicles de menys de 4 anys el pes de les avaries elèctriques i de motor és menor pel bon estat de la bateria i la mecànica interna. En canvi es produeixen més avaries relacionades amb la conducció o distraccions, com ara les rodes punxades, errors de combustible, vehicles bloquejats, etc.



### Avaries en els vehicles híbrids

- La primera causa d'avaries en els vehicles híbrids<sup>(\*)</sup> és el sistema elèctric general del vehicle (67,2%).
- El 73,3% de les assistències fetes a vehicles híbrids a Catalunya es realitzen a turismes, seguits del tot terreny (25,7%) i, en menor mesura, de monovolums petits (0,9%)\*<sup>(2)</sup>.

(\*1) Font RACC a partir de l'anàlisi dels 540 serveis d'assistència mecànica a vehicles híbrids realitzats el 2013 pel RACC

(\*2) Contemplem com a monovolum petit el Prius+

**MANTENIMENT DEL VEHICLE****1. Fer les revisions que indica el fabricant**

Normalment la recomanació és cada 15.000 km aproximadament, però serà l'ordinador de bord del mateix vehicle el que ens indiqui quan fer les revisions oportunes.

**2. Comprovar si el vehicle té fuites**

Mirar regularment si el nostre cotxe deixa taques al terra on està estacionat. Cal tenir present que el vehicle deixa taques d'aigua al terra per la condensació del sistema d'aire condicionat.

**3. Controlar el consum periòdicament**

Un increment anòmal pot ser símptoma d'una avaria greu de motor o pèrdua de combustible

**ELS PRINCIPALS ELEMENTS DEL VEHICLE QUE CAL REVISAR****Els pneumàtics**

Comprovar que la pressió dels pneumàtics sigui la correcta. El dibuix ha de ser de com a mínim 1,6 mm, però és recomanable un mínim de 3 mm. També cal comprovar que no tinguin talls ni cap anomalia.

**La bateria**

Els borns de contacte han d'estar nets, protegits amb vaselina o greix i ben cargolats. Les que superen els quatre anys presenten un major risc d'avaries. En bateries més antigues cal verificar els nivells dels vasos de la bateria i afegir-hi aigua destil·lada, si convé.

**L'oli**

Verificar el nivell periòdicament, sobretot si es fan molts quilòmetres o el cotxe és vell (per tant el motor consumeix més oli). Alguns dels vehicles que es comercialitzen porten indicador de nivell al quadre d'instruments.

**Els frens**

Fer revisar per un professional l'estat de les pastilles o dels discs. Revisar un cop l'any.

**Els amortidors**

Cal comprovar-los periòdicament. Fer cas de les recomanacions dels professionals quan portem el vehicle a revisió periòdica o ala ITV.

**Els llums i intermitents**

Revisar freqüentment el seu correcte funcionament.

**Per a més informació:**

RACC Premsa: Tel. 93 495 50 29 Fax 93 448 24 90 [www.saladeprensa.racc.cat](http://www.saladeprensa.racc.cat)

**Els filtres**

Controlar i substituir els filtres quan toca. El de l'oli s'ha de canviar quan es canvia el lubricant. Els de l'aire es revisa a cada visita al taller. El de combustible es substitueix segons el pla de manteniment de cada vehicle.

**L'aire condicionat**

Es pot comprovar la seva eficàcia posant un termòmetre a la sortida d'aire si està per sobre de vuit graus Celsius, vol dir que no refreda prou. Portar el climatitzador sempre en bon estat.

**A L'HORA DE VIATJAR EN COTXE**

- Descansar i evitar dinars abundants just abans d'iniciar el viatge. No prendre alcohol ni medicaments que puguin provocar somnolència.
- Programar el viatge amb antelació, establint les parades a fer i evitant les vies on es preveuen retencions de trànsit.
- Carregar el vehicle, tenint en compte no dificultar la visibilitat del conductor.
- Fer ús del cinturó de seguretat i dels sistemes de retenció infantil si es viatja amb nens i nenes. Respectar les normes de circulació i la distància entre vehicles.

**EN CAS D'AVARIA EN CARRETERA**

- Comprovar que es porten al vehicle tots **els elements de seguretat obligatoris** en cas d'avaria: l'armilla reflectant i els triangles de senyalització. També es recomana portar eines i llums de recanvi.
- Durant el viatge, parar **atenció a qualsevol indicació del quadre d'instruments** que adverteixi sobre problemes mecànics.
- En cas d'avaria, abans de sol·licitar ajuda, **estacionar el vehicle en un indret segur** per la circulació, posar-se l'armilla de seguretat i col·locar els triangles de senyalització a una distància de 50 metres del vehicle.

**COM CONTRACTAR UN SERVEI D'ASSISTÈNCIA**

- Contractar l'assistència amb una empresa que cobreixi **també l'assistència a la persona**, independentment del vehicle amb què circuli.

*Per a més informació:*

RACC Premsa: Tel. 93 495 50 29 Fax 93 448 24 90 [www.saladeprensa.racc.cat](http://www.saladeprensa.racc.cat)

- És millor contractar una assistència que disposi de **flota equipada per resoldre l'avaria en el mateix lloc de l'incident** i així poder continuar el viatge.
- Informar-se si l'àmbit territorial de la cobertura és des del quilòmetre 0 i quins països inclou.
- **Verificar el tipus de vehicles que queden coberts**, turismes, motocicletes, ciclomotors, remolcs, caravanes, etc...
- **Revisar si es cobreixen incidents com punxades, problemes amb la bateria, proveïment de combustible o l'extracció del vehicle en el cas de trobar-se fora de la carretera.**
- Pel fet de tractar-se d'un servei d'urgència, és important informar-se si l'empresa contractada ofereix **assistència 24 hores**.

**RACC**

El RACC, amb gairebé 1.000.000 de socis, és l'Automòbil Club més gran d'Espanya, líder en l'àmbit de la mobilitat. Ofereix assistència mecànica, personal i familiar i medicalitzada urgent. El RACC està present en el sector de les assegurances i dels viatges. Com a entitat amb vocació de servei a la societat, el RACC treballa en la formació de joves valors de l'esport del motor i organitza tres proves per als mundials: Rallies, F1 i Motociclisme. El RACC es preocupa, mobilitza i crea estats d'opinió per a millorar la mobilitat i la seguretat viària.