

Estudi RACC sobre la percepció de la mobilitat a Barcelona

El 65% dels ciutadans considera que la congestió a Barcelona empitjorarà en els propers 4 anys

El 72% dels ciutadans consideren que avui és menys segur caminar per Barcelona que fa 4 anys

- Actualment el 80% dels ciutadans ja considera que la congestió del trànsit a Barcelona s'ha agreujat els darrers 4 anys.
- Aquesta percepció dels ciutadans es dona en un context en que augmenta el nombre de persones que han de desplaçar-se fora del seu districte per treballar: cada cop més persones diàriament han de desplaçar-se i han de recórrer més quilòmetres. Només 3 de cada 10 barcelonins treballa al mateix districte on resideix.
- Malgrat que més del 50% dels usuaris de vehicle privat tenen una alternativa raonable en el transport públic, aquest no està sent capaç de captar-los.
- Tot i les mesures preses durant aquests darrers 4 anys per fomentar el canvi modal i reduir l'ús del vehicle privat en favor de modes més sostenibles com la bici, el patinet o el transport públic, els usuaris habituals de vehicles privats expressen un grau de confiança i de satisfacció molt superior al que declaren els usuaris habituals del transport públic.
- El RACC considera que cal afrontar una revisió rigorosa de l'actual pla de mobilitat urbana sostenible (PMUS) de Barcelona en termes socials, ambientals i econòmics, adaptada a la realitat post pandèmia, a les condicions actuals de vida i a la necessària transició energètica.
- El Club creu que per aconseguir atreure als usuaris del vehicle privat a modes més sostenibles cal replantejar-se l'actual estratègia de mobilitat i incrementar les inversions en transport públic abans d'augmentar les restriccions del transport privat.

Per a més informació:
RACC Premsa saladeprensa.racc.cat 93 495 50 29 raccmedia@racc.es

Segueix-nos a:

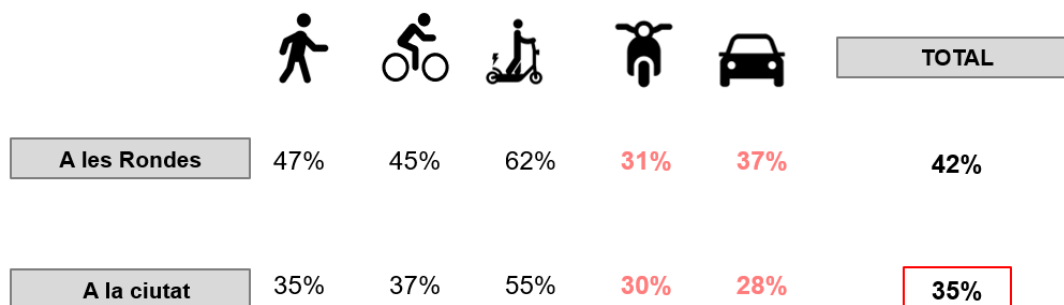


Barcelona, 19 d'abril de 2023 – El RACC ha presentat ***l'Estudi RACC sobre la percepció de la mobilitat a Barcelona***. Amb aquest estudi, el Club ha revisat des del punt de vista dels usuaris de cada mode de transport aspectes com la forma de desplaçar-se, les alternatives al vehicle privat, l'aparcament i la ubicació i l'ocupació de l'espai públic (dimensió de les terrasses...), els límits de velocitat establerts i l'experiència i percepció de seguretat de l'usuari, a més de la congestió, per valorar el seu impacte en la qualitat de vida dels mateixos.

Per dur a terme aquest estudi, el Club ha realitzat 2.000 enquestes a usuaris de la via pública, en punts de tots els districtes de la ciutat, complementant aquesta informació amb fonts oficials i estudis específics del propi RACC.

Tot i situar-nos en un context de promoció de la mobilitat sostenible, segons l'“*Estudi RACC sobre la percepció de la mobilitat a Barcelona*”, el 65% dels ciutadans considera que la congestió a la ciutat de Barcelona empitjorarà en els propers 4 anys.

Creu que millorarà la fluïdesa del trànsit a 4 anys vista?



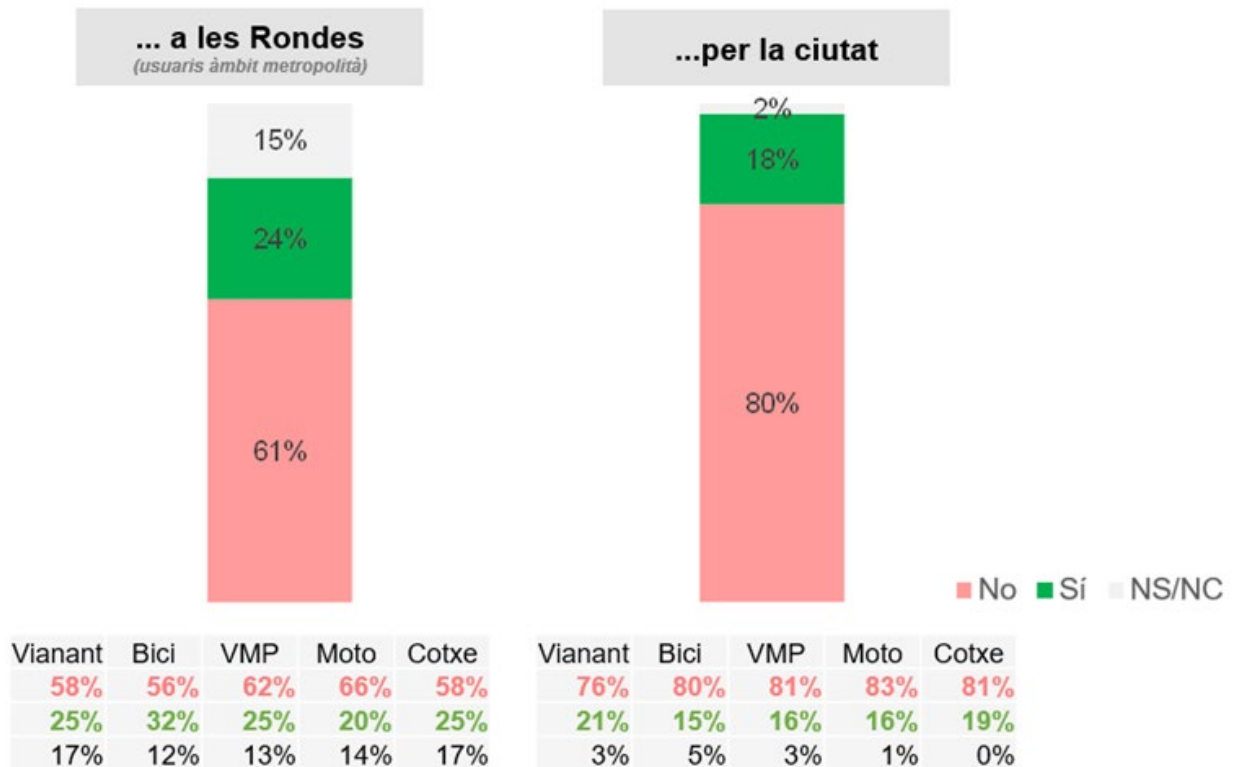
Una tendència que ja s'observa en la percepció actual on el 80% dels ciutadans considera que la congestió s'ha agreujat en els darrers 4 anys. Alhora, un 61 % dels ciutadans creu que aquesta també ha empitjorat a les Rondes en el mateix període de temps.

Per a més informació:
 RACC Premsa saladeprensa.racc.cat 93 495 50 29 raccmedia@racc.es

Segueix-nos a:



Creu que ha millorat la fluïdesa del trànsit els darrers 4 anys?



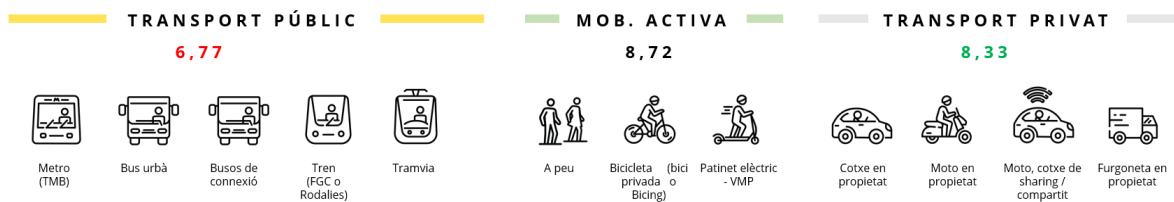
Aquest agreujament de la congestió i les perspectives negatives es dona en un marc en el que cada cop més gent necessita desplaçar-s'hi (el nombre de persones residents a Barcelona que treballen al mateix districte on viuen s'ha reduït un 8% des de 2015) i també, cada cop, amb més distància des del seu domicili (un 48% dels residents a Barcelona treballa fora del seu districte i un 22% treballa fora de la ciutat). I on el transport públic, peça clau per descongestionar els carrers, no ha aconseguit incrementar usuaris en els darrers anys, malgrat les polítiques restrictives amb l'ús del vehicle privat. D'acord amb les dades disponibles de les enquestes de mobilitat en dia feiner, la quota modal del transport públic el 2011 va ser del 36%, del 33% el 2019 i del 28% el 2021. De fet, més del 50% dels usuaris de vehicle privat tenen una alternativa raonable en la mobilitat col·lectiva per fer el mateix desplaçament, però és percebuda com un servei poc àgil i fiable.

En aquest sentit, els usuaris habituals de vehicles privats expressen un grau de confiança i de satisfacció molt superior al que declaren els usuaris habituals del transport

Per a més informació:
RACC Premsa saladeprensa.racc.cat 93 495 50 29 raccmedia@racc.es

Segueix-nos a:


públic, de manera consistent i contrastada amb diferents fonts. Així, el darrer estudi de tendències urbanes de mobilitat del Mobility Institute mostrava en el cas de Barcelona que la valoració dels usuaris habituals del transport públic (6,77) és un 23% inferior a la del vehicle privat (8,33). I desglossant una mica més, és del 21% en el cas del transport públic urbà (metro, bus urbà i tramvia) i del 31% en el cas del transport públic interurbà (busos de connexió i tren).



D'altra banda i pel que fa a la mobilitat activa, tot i que s'ha promocionat i s'ha incrementat en un 65% (*) l'espai dedicat a vianants, usuaris de bicicleta i patinets des de 2006, i malgrat que el número de km de carril bici s'ha més que doblat en aquest mateix període, el canvi cap a modes més sostenibles en detriment del vehicle privat, ha estat molt petit, per la qual cosa el **RACC considera que cal replantejar-se l'actual estratègia de mobilitat de la ciutat, tant a dins com als seus accessos i incrementar les inversions en transport públic abans d'augmentar les restriccions del transport privat.**

(*) 65% calculant les voreres i els carrers amb prioritat des de 2006.

1. COM HA EVOLUCIONAT LA MOBILITAT ELS ÚLTIMS ANYS?

Com ens movem?

L'Enquesta de Mobilitat en Dia Feiner (EMEF) mostra en els darrers 10 anys una tendència d'augment pel que fa a la mobilitat activa i un lleu creixement de l'ús del vehicle privat, en detriment de l'ús del transport públic. Mentre l'ús del transport públic i la mobilitat activa mostren un comportament variable entre ells, la tendència de l'ús del vehicle privat es manté estable a la darrera dècada.

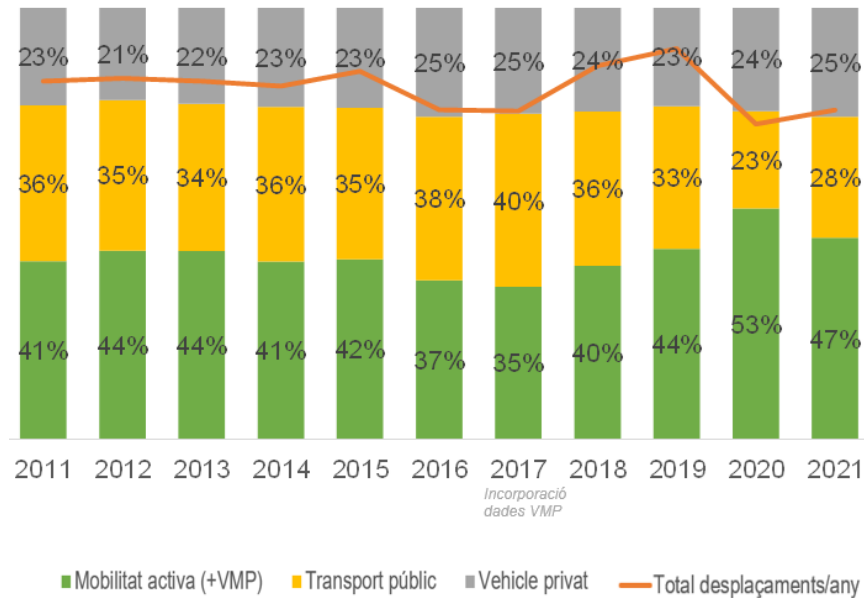
En nombres absoluts, segons l'EMEF es mantenen els desplaçaments en vehicle privat i en mobilitat activa i es redueixen els del transport públic (-29%).

Per a més informació:
RACC Premsa saladeprensa.racc.cat 93 495 50 29 raccmedia@racc.es

Segueix-nos a:



Repartiment modal en els desplaçaments de Barcelona (interns + connexió) dels darrers 10 anys (Font: EMEF 2021):



On treballen els residents a Barcelona?

Les dades de l'Observatori Municipal per districtes mostren com les necessitats de mobilitat actual suposen més nombre de persones que es desplacen i, cada cop, ho fan més lluny. Aquesta és la realitat dels desplaçaments obligatoris, en els que el nombre de residents que es desplacen fora de Barcelona ha incrementat al voltant del 3% i els que es desplacen a un altre districte de Barcelona gairebé un 5%, des de 2021. Per la seva part, els residents a Barcelona que treballen al mateix districte on viuen (29,5%) s'ha reduït al voltant del 8% el 2021 respecte el 2015 (37,7%).

Serveis de mobilitat

La valoració dels usuaris dels serveis de mobilitat mostra una circulació a la ciutat que es fa cada cop més complexa, sent la dificultat d'aturada i estacionament el símptoma més evident. (segons l'enquesta de Serveis Municipals 2022).

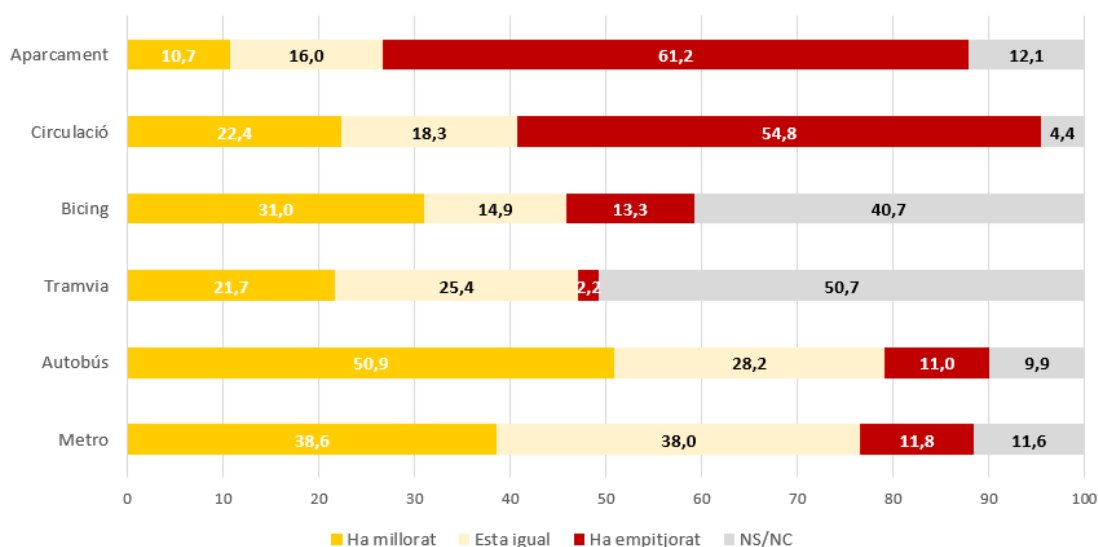
Els residents a Barcelona valoren que l'aparcament (61,2%) i la circulació (54,8) han empitjorat significativament, mentre que el servei d'autobús és el que més ha millorat (50,9%), respecte l'any 2021.

Per a més informació:
RACC Premsa saladeprensa.racc.cat 93 495 50 29 raccmedia@racc.es

Segueix-nos a:



Valoració dels serveis de mobilitat (Font: Enquesta de Serveis Municipals, 2022):



Font: Enquesta de Serveis Municipals 2022.

Parc de vehicles i estacionaments

El parc de turismes s'ha reduït entre el 2006 i el 2021 un 24%, mentre que motos i ciclomotors han incrementat en 6 punts. La posada en marxa de la Zona de Baixes Emissions (ZBE) ha contribuït a incrementar fins al 76% el nombre de vehicles amb etiqueta Eco o 0 (2019 – 2021). Al mateix temps, s'ha detectat una reducció del 28% d'aquells vehicles sense etiqueta ambiental.

En relació a l'estacionament, Barcelona ha regulat de manera integral l'aparcament lliure de turismes a la ciutat (-68% places lliures entre 2009 i 2021) i incrementat zones verdes per als residents, i els aparcaments de motos i bicicletes.

Evolució de la qualitat de l'aire

Les dades reflecteixen una evolució positiva de la concentració de contaminants, tot i que els nivells es troben lluny de les recomanacions de l'OMS.

Per a més informació:
RACC Premsa saladeprensa.racc.cat 93 495 50 29 raccmedia@racc.es

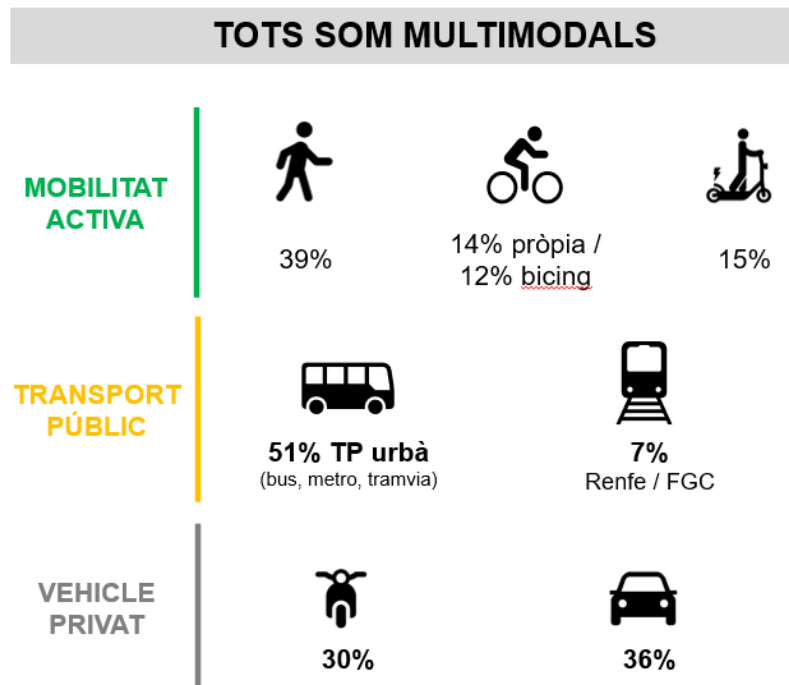
Segueix-nos a:



2. RESULTATS DE L'ESTUDI RACC

LA MOBILITAT ACTUAL ÉS INTERMODAL

- Davant l'enquesta del RACC, els ciutadans mostren una mobilitat intermodal i, tot i poder tenir un mode de transport prioritari en algun moment, es fan servir més modes de manera complementària. Això fa necessari garantir la mobilitat fluida en tots els modes de transport.



** Ús dels 3 modes habituals que utilitzen els enquestats - multiresposta*

ÚS DE VEHICLE PRIVAT, TOT I COMPTAR AMB ALTERNATIVES

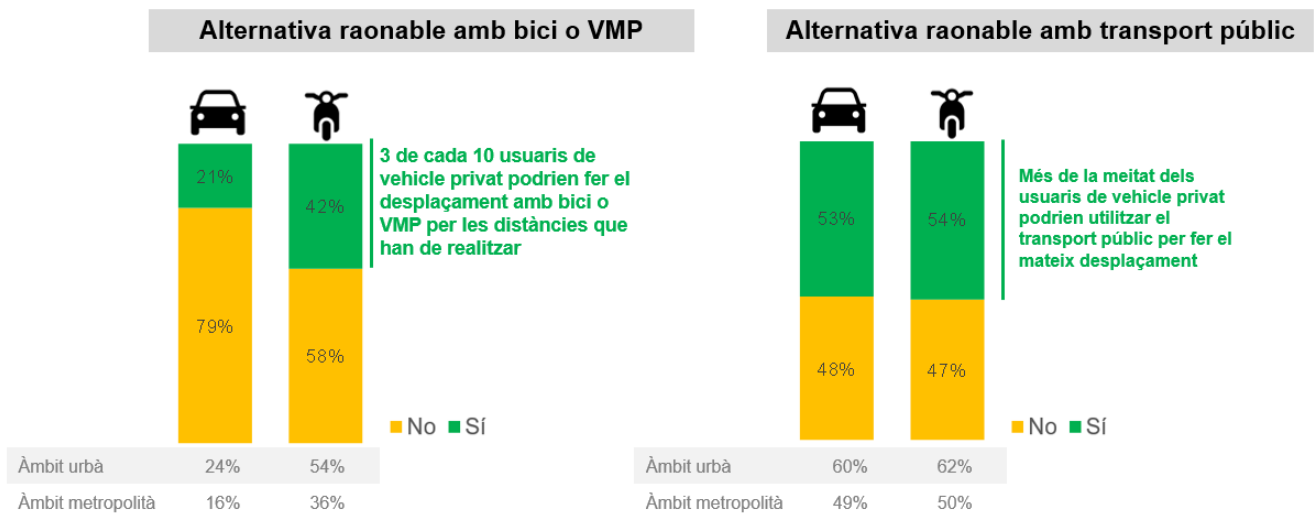
- El 72% dels ciutadans circulen sols en el vehicle (63% cotxe i 85% motos). Els que van acompanyats ho fan per nens (18%), adolescents (37%) i adults (45%).
- Pel que fa a les alternatives al cotxe i la moto, els usuaris de mobilitat privada senten que tenen més opcions de mobilitat a nivell urbà, que a l'àrea metropolitana.

Per a més informació:
RACC Premsa saladeprensa.racc.cat 93 495 50 29 raccmedia@racc.es

Segueix-nos a:



- Respecte a l'existència d'alternativa de transport públic en lloc de vehicle privat, **més de la meitat dels usuaris de vehicle privat tenen una alternativa en el transport públic** per fer el mateix desplaçament.
- Alhora, **3 de cada 10 usuaris de vehicle privat podrien fer el desplaçament amb bici o VMP** per les distàncies que han de realitzar.



ESTACIONAR A BARCELONA, MÉS COMPLICAT QUE FA 4 ANYS

- L'estudi del RACC constata que la disponibilitat d'estacionament en origen i/o destinació facilita l'ús dels vehicles privats en els desplaçaments habituals. **Actualment, el 48% dels ciutadans declara que estaciona a la via pública (69% motos i 33% cotxe).**
- **Sobre la facilitat per aparcar a Barcelona, el 64% dels ciutadans creu que avui és més complicat estacionar a la ciutat que fa 4 anys.**
- Dels enquestats, **més de la meitat dels ciutadans considera que hi ha més doble filera** de vehicles estacionats, que fa 4 anys.

Per a més informació:
RACC Premsa saladeprensa.racc.cat 93 495 50 29 raccmedia@racc.es

Segueix-nos a:



- **Sobre les terrasses, 7 de cada 10 ciutadans pensen que han envaït part de les voreres i calçades.** Alhora, hi ha una opinió generalitzada de que **les terrasses han de tornar a les dimensions de 2019.** Els vianants són els que més comparteixen aquesta opinió (88%), seguits dels usuaris del cotxe (78%) i de les motos (77%).

LA FLUIDESA DEL TRÀNSIT HA EMPITJORAT

- **El 65% dels ciutadans considera que la congestió a Barcelona empitjorarà en els propers 4 anys.**
- **El 80% dels ciutadans considera que la congestió en el trànsit ha empitjorat a nivell urbà durant els últims 4 anys.** Un 61 % creu que aquesta congestió també ha empitjorat a les Rondes.
- **Els usuaris de vehicle privat són els més desconfiats en que millori la fluïdesa (72%)** en la circulació global a Barcelona a 4 anys vista, tant a nivell urbà com a les Rondes.
- Davant la **possibilitat que les motos utilitzin el carril bus**, prop d'un **60% dels ciutadans veurien correcta la seva aplicació.** Destaquen els propis usuaris de motos (76% a favor).

SUPORT A LIMITAR A 30KM/H LA VELOCITAT A ENTORNS ESCOLARS

- **El 85% dels ciutadans estan d'acord en limitar a 30km/h els entorns escolars.**
- **Els nous límits de velocitat als entorns escolars s'entenen, però que el sistema de control siguin els radars i les sancions s'entén menys**
- **Els usuaris de VMP són els que estan més a favor de reduir la velocitat als entorns escolars (90%).**

MENYS SEGURETAT PERSONAL AL CAMINAR PER VORERES

- En relació a la seguretat, **el 72% dels ciutadans considera que és menys segur caminar ara per la ciutat que fa 4 anys.**
- **Tanmateix, caminar a la nit és més insegur que fa 4 anys en un 68% dels enquestats.**
- **També es considera menys segur agafar el transport públic a la nit o quan es fa fosc respecte a 4 anys enrere (65% menys segur).**
- **Els vianants i ciclistes són els més crítics en quant a la sensació de seguretat en relació a fa 4 anys, tant en anar caminant com per agafar el transport públic.**

Per a més informació:
RACC Premsa saladeprensa.racc.cat 93 495 50 29 raccmedia@racc.es

Segueix-nos a:



3.- CONCLUSIONS

De la informació que el RACC ha recollit entre els usuaris en aquest estudi, es poden extreure les següents conclusions:

- En termes generals, el **repartiment modal en els desplaçaments de Barcelona s'ha mantingut estable al llarg de la darrera dècada**, malgrat els esforços de promoció d'una mobilitat més activa i més sostenible (més col·lectiva i compartida i menys individual).
- **Els nivells de contaminació atmosfèrica local han registrat una tendència sostinguda a la baixa**, però els llimdars recomanats per a la salut de les persones requereixen aprofundir les actuacions de millora de la qualitat de l'aire.
- Es detecta una **gran inèrcia per part dels usuaris de cotxe i de moto, que mantenen la seva opció encara que existeixin alternatives raonables**, que no les perceben com a prou àgils i fiables. Els motius es troben en el grau de confiança i de satisfacció per part dels usuaris. La reducció de tarifes i bonificacions econòmiques no han resultat un reclam per l'increment significatiu del nombre d'usuaris del transport públic.
- Una de les característiques de l'actual mobilitat és que és multimodal: Per molt que tinguem un mode de transport prioritari, en algun moment fem servir altres modes de manera complementària.
- **La transformació de l'espai públic no sempre prioritza la sostenibilitat global del sistema de mobilitat** (més carril bici que carril bus, supressió d'espais d'aturada, implantació de terrasses a calçada, regulació per congestió...).

4.- RECOMANACIONS RACC

El RACC considera que cal **afrontar una revisió rigorosa de l'actual pla de mobilitat urbana sostenible (PMUS) de Barcelona en termes socials, ambientals i econòmics**, adaptada a la realitat post pandèmia, a les condicions actuals de vida i a la necessària transició energètica.

Al mateix temps, creu que també és necessari **quantificar la mobilitat motoritzada de la ciutat i de l'àrea metropolitana que no té alternativa al vehicle privat** (estructural), raó per la qual la congestió als accessos a la ciutat és creixent. En aquesta línia, creu que calen accions basades en estudis tècnics i projectes pilot que tinguin clars uns **objectius realistes de reducció de la mobilitat en vehicle privat**, sense posar en risc la mobilitat essencial (aquella que no té alternativa al cotxe). Actualment, el PMUS proposa una reducció de la quota modal del 26% al 18,5% per al 2024.

Per a més informació:
RACC Premsa saladeprensa.racc.cat 93 495 50 29 raccmedia@racc.es

Segueix-nos a:



Alhora, el RACC també considera essencial **acordar les inversions necessàries per assolir el creixement qualitatiu i quantitatiu del transport públic** (el PMUS vigent preveu un increment del 15,7% però sense incloure cap dotació pressupostària).

En aquest marc, abans de continuar estenent una reforma urbana que en aquests moments no està prioritzant donar resposta a l'increment de la demanda i a l'augment de les necessitats dels ciutadans, el RACC creu prioritari actuar en:

- **Replantejar-se l'actual estratègia de mobilitat i incrementar les inversions en transport públic abans d'augmentar les restriccions del transport privat.**
- **Millorar la xarxa metropolitana de transport públic:**
 - Garantir un servei de qualitat (puntual, fiable, òptim, multimodal, segur, connectat).
 - Dotar a la xarxa de la infraestructura necessària (en ruta i estacions, inclosos els park&ride) per garantir un bon servei.
- **Millorar l'accessibilitat de les estacions de transport públic metropolitanes (urbanes i interurbanes):**
 - Tant a nivell urbà (a peu, bici o VMP) com interurbà (en vehicle privat o en altres sistemes públics).
 - Estendre una senyalització homogènia a tota l'àrea Metropolitana de Barcelona per facilitar la seva localització.
 - Impulsar una APP que pugui oferir disponibilitat i ocupació en temps real de places d'estacionament i adquirir abonaments (aprofitant precedents com AMB P+R).
 - Incrementar la capacitat de places segures i vigilades en funció de necessitats (bici, VMP, moto i cotxe).
 - Desenvolupar un model tarifari que inclogui l'estacionament al Park&Ride quan es combina amb el transport públic.

Per a més informació:
RACC Premsa saladeprensa.racc.cat 93 495 50 29 raccmedia@racc.es

Segueix-nos a:



Sobre el RACC

El RACC, ofereix els seus serveis d'alta qualitat a més de 800.000 socis per atendre les seves necessitats. Els seus principals àmbits d'actuació són l'assistència mecànica, personal, mèdica i les urgències i el manteniment a la llar; les assegurances i la formació de conductors, amb la xarxa d'autoescoles més important d'Espanya. També està present en el sector del manteniment i les reparacions de la llar.

El RACC que ha passat de ser un club d'automobilistes a un Club de Serveis a la Mobilitat, ajuda a les persones quan es mouen, a peu, en bicicleta, en patinet, en transport públic, en cotxe o en moto, oferint-los un ampli ventall de productes adaptats a les noves maneres de desplaçar-se.

Com a entitat al servei de la societat, el RACC promou una nova cultura de la mobilitat més segura, respectuosa amb el medi ambient, assequible a l'economia de les persones i competitiva. En aquest sentit està compromès amb la defensa dels drets dels usuaris i treballa en el camp de la recerca per aportar coneixement basat en l'anàlisi, el rigor i la visió internacional que li aporta la seva presència en organitzacions d'àmbit mundial. En el món del motor dona suport a joves pilots fomentant les habilitats per competir i els valors humans de l'esport. Gaudeix d'un reconegut prestigi internacional com a organitzador rigorós de proves puntuables per als campionats del món de Fórmula 1, Moto GP, Rallies, el Rallycross.

Per a més informació:

RACC Premsa saladeprensa.racc.cat 93 495 50 29 raccmedia@racc.es

Segueix-nos a:

