
**ESTUDI ZURICH - RACC: "IMPACTE I ACCEPTACIÓ
DE LA ZONA DE BAIXES EMISSIONS (ZBE) DE MADRID"**

Els ciutadans de Madrid i de la seva àrea metropolitana donen suport a la ZBE, tot i que no estan satisfets amb la gestió

La majoria considera que l'actual qualitat de l'aire és dolenta i perjudica la seva salut, però el 65% afirma no haver canviat els seus hàbits de mobilitat des de l'entrada en vigor de la zona de baixes emissions, el 2021.

- 8 de cada 10 ciutadans no estan satisfets amb la gestió de la Zona de Baixes Emissions de la ciutat.
- El 50% dels ciutadans no està d'acord amb augmentar la restricció dels vehicles amb etiqueta B (groga).
- El 70% està en contra d'aplicar un peatge urbà per accedir a la ciutat.
- La majoria puntua amb gairebé un notable la xarxa de transport públic (6,7 sobre 10) i suspèn la xarxa ciclista (4,7 sobre 10) i la xarxa de recàrrega elèctrica (3,5 sobre 10).

Madrid, 19 de setembre de 2023 – El RACC i Zurich Seguros presenten l'"Estudi de l'impacte i acceptació de la Zona de Baixes Emissions de Madrid". L'objectiu d'aquest estudi és analitzar el funcionament de ZBE a la ciutat de Madrid i la seva àrea metropolitana, tenint en compte l'evolució de diferents característiques, la renovació del parc vehicular, les intensitats de circulació o la qualitat de l'aire, així com l'opinió dels usuaris de la capital i entorns.

Les zones de baixes emissions són espais delimitats per l'administració pública on s'apliquen restriccions d'accés, circulació i estacionament al vehicle motoritzat, segons una classificació de la seva eficiència energètica. El seu propòsit és reduir les emissions de gasos d'efecte hivernacle i de gasos i partícules contaminants dels vehicles a motor amb combustible fòssil.

La Zona de Baixes Emissions de Madrid (ZBE), posada en marxa el 2021, ha suposat diverses mesures restrictives als vehicles més contaminants en diferents zones de la ciutat.

Per a més informació:

RACC Premsa saladeprensa.racc.cat 93 495 50 29 raccmedia@racc.es

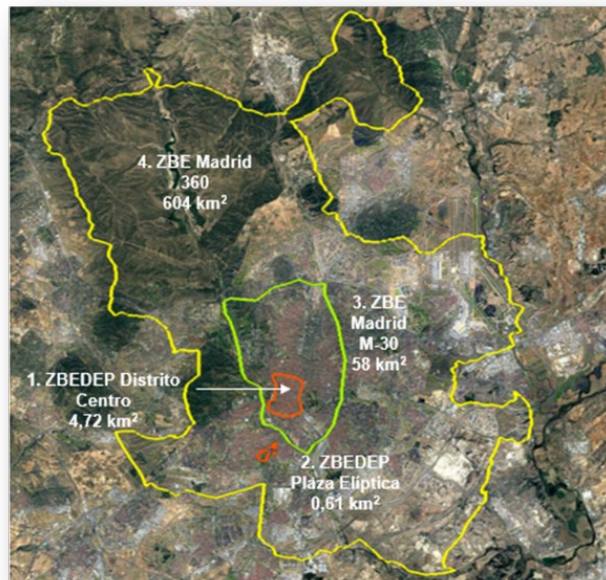
Zurich: Sonia Mansilla 93 306 73 00 prensa@zurich.com [Sala de Premsa](#)

Segueix-nos a:



ZONA DE BAIXES EMSIONS DE MADRID - RESTRICCIONS

	ZBE MADRID M30 (58 km ²)	ZBEDEP PLAÇA ELÍPTICA (0,61 km ²)	ZBEDEP DISTRICTE CENTRE (4,72 km ²)	MADRID 360 (604 km ²)
	Poden accedir sense cap restricció (circular i aparcar lliurement).		Poden circular i aparcar lliurement inclosa zona SER* sense límits horaris i gratuïtament	Poden circular i aparcar lliurement. (Previsió: fins al 2025)
			Poden circular i aparcar inclosa zona SER* (màx. 2h) Els vehicles d'empresa o serveis poden només de 7 a 21h.	
			Poden accedir per aparcar (aparcament d'ús públic, garatge privat o reserva) Les motocicletes poden només de 7 a 22h.	
			Els vehicles d'empresa o serveis poden només de 7 a 15h.	
Etiqueta "A" DGT (SENSE ETIQUETA)	No poden circular ni aparcar			
Excepcions 	PMR*, forces armades i serveis essencials	Moratoria per als veïns, empreses, PMR i bus escolar	Autoritzats per a residents, PMR, serveis essencials i professionals.	
	Els vehicles matriculats com a històrics poden circular lliurement. Els de menys de 50 anys no podran aparcar en superfície.			



Per a més informació:

RACC Premsa saladeprensa.racc.cat 93 495 50 29 raccmedia@racc.es
Zurich: Sonia Mansilla 93 306 73 00 prensa@zurich.com [Sala de Premsa](#)

Segueix-nos a:



Segons les principals conclusions de l'informe, el 65% dels ciutadans enquestats considera que la Zona de Baixes Emissions de Madrid no ha afectat la seva mobilitat habitual. D'entre els que consideren que aquesta mesura sí que ha afectat la seva mobilitat quotidiana, els residents fora de Madrid són els que manifesten més afectació (41%), mentre que només un 32% dels que viuen a la ciutat ho creu així. Tampoc es desprèn de la seva implantació un canvi modal que suposi més ús de modes de transport sostenibles.

En una valoració general, els ciutadans donen suport a la Zona de Baixes Emissions (55%), però en la seva opinió aspectes com la gestió i la comprensió del seu funcionament tenen considerable marge de millora.

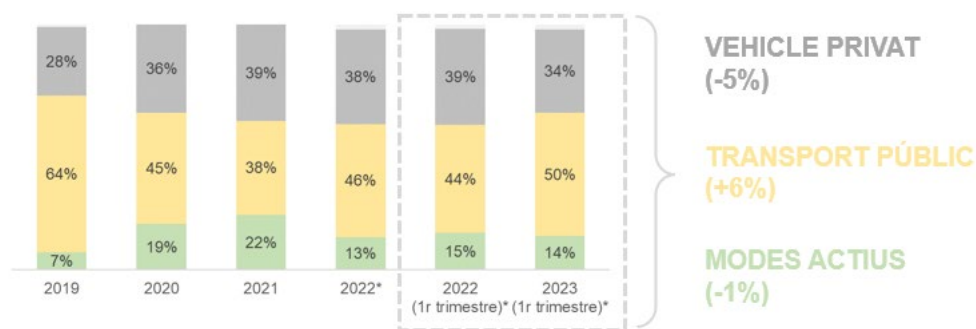
El **RACC** i la companyia asseguradora **Zurich** han preparat aquest estudi amb la voluntat que serveixi de referència a les administracions públiques i incorpora propostes de gestió i millora que permeten ajudar els usuaris i les administracions a establir criteris de funcionament de les ZBE. Per elaborar-lo, s'han dut a terme **1.006 enquestes online** realitzades a residents de **Madrid (662 enquestes)** i a veïns de la seva **àrea metropolitana (344 enquestes)**. Dels enquestats que viuen a la capital, 3 de cada 10 ho fan dins dels límits d'alguna de les zones de baixes emissions implantades.

1. DADES DE MOBILITAT I AMBIENTALS DE PARTIDA

Repartiment modal:

El repartiment modal actual a la ciutat mostra que els modes actius (a peu, bici i VMP) són els que tenen menys presència, representen un 14%, mentre que el transport públic un 50% i el vehicle privat un 34%, segons dades de RACC Mobility Institute referents al primer trimestre del 2023.

REPARTIMENT MODAL 2019 -2023



*Les enquestes del 2022 i 2023 es van fer digitalment, mentre els anys anteriors es van fer telefònicament.

Font: Baròmetre de la Nova Mobilitat. Mobility Institute

Per a més informació:

RACC Premsa saladeprensa.racc.cat 93 495 50 29 raccmedia@racc.es

Zurich: Sonia Mansilla 93 306 73 00 prensa@zurich.com [Sala de Premsa](#)

Segueix-nos a:

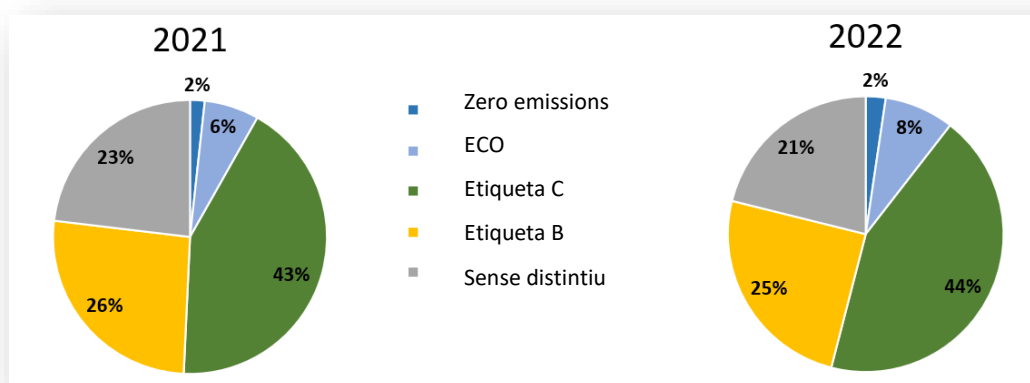


Parc de vehicles d' automòbils, decreix i envelleix:

Entre el 2006 i el 2021, s'ha reduït el parc de turismes i han incrementat les motos. Per la seva banda, l'edat mitjana del parc de vehicles el 2021 és d'11,2 anys, més gran que el 2019, on se situava en 10,6 anys.

Sobre el repartiment de vehicles segons el seu distintiu ambiental, no s'observen grans canvis entre 2021 i 2022, encara que s'han incrementat els que posseeixen etiqueta C i etiqueta ECO.

DISTINTIUS AMBIENTALS DEL PARC DE VEHICLES



Font: Dades DGT, Institut d'Estadística Comunitat de Madrid

Intensitat del trànsit:

Tot i que el trànsit s'ha reduït un 16% entre el 2014 i el 2022, la tendència s'inverteix si es compara del 2021 (any en què entra en vigor la ZBE) al 2022, període en què el trànsit ha augmentat un 3%.

Qualitat de l' aire:

En general, **des de la pandèmia s'han vist reduïts els valors de contaminació a Madrid** i els nivells de partícules contaminants provinents del trànsit (NO₂, PM_{2,5} i PM₁₀) es troben per sota del màxim legal, però continuen superant el nivell recomanat per l'OMS.

Per a més informació:

RACC Premsa saladeprensa.racc.cat 93 495 50 29 raccmedia@racc.es
Zurich: Sonia Mansilla 93 306 73 00 prensa@zurich.com [Sala de Premsa](#)

Segueix-nos a:



2. RESULTATS DE L' ENQUESTA

Com s'han comportat els afectats per la Zona de Baixes Emissions

- **El 12% afirma haver canviat el mode de transport després de la posada en funcionament de la Zona de Baixes Emissions**, però de les enquestes realitzades es desprèn que el repartiment modal es manté molt similar al d'abans de la implantació de la ZBE.
 - Un 9,7% dels ciutadans afirma optar per la mobilitat activa (abans de la Zona de Baixes Emissions representava un 8,5%).
 - El 40,8% dels ciutadans diu desplaçar-se amb transport públic, i prèviament era un 41,9%.
 - El 49,5% confirma optar pel vehicle privat, la qual cosa representa una mínima diferència respecte a abans de la posada en marxa de la ZBE (49,6%).
- **Només un 9,2% dels usuaris habituals del cotxe afirma haver canviat la manera de desplaçar-se** arran de la implantació de la ZBE. A més, un 8,8% dels enquestats que abans no feien servir el cotxe, ara diu sí fer-ho.
- **Dels usuaris de cotxe i moto, només el 7% afirma que s'ha passat al transport públic.** D'aquests, el 43% afirma que ho ha fet perquè al seu vehicle no li corresponia cap etiqueta de la DGT, mentre que la majoria (57%) assenyala que ja es plantejava canviar i utilitzar el transport públic abans.
- **Un 13% dels ciutadans que es desplaça actualment en cotxe/moto afirma haver adquirit un vehicle nou** a causa de la implementació de la ZBE. El 56% dels compradors són residents de la ciutat de Madrid.
 - La majoria ha adquirit vehicles amb Etiqueta ECO (52%).
 - Un 32% ha escollit un vehicle Etiqueta C (verd).
 - Un 10% encara ha adquirit un vehicle d'etiqueta B (grogua), tot i que podrien ser els següents a veure restringida la seva circulació.
 - Només el 6% ha adquirit un vehicle dels més eficients (100% elèctrics, elèctrics híbrids endollables amb una autonomia de 40 km o vehicles de pila de combustible).

Valoració general de la ZBE

- **El 55% dels ciutadans enquestats està d'acord amb la implantació de la ZBE a Madrid.** Es mostra un major suport per part dels residents a Madrid ciutat (57% a favor), que en els residents de l'àrea metropolitana (50% a favor).
- **8 de cada 10 usuaris afirmen que no estan satisfets amb la gestió de la ZBE de Madrid.** Els enquestats residents a l'àrea metropolitana són més crítics en aquest sentit:

Per a més informació:

RACC Premsa saladeprensa.racc.cat 93 495 50 29 raccmedia@racc.es

Zurich: Sonia Mansilla 93 306 73 00 prensa@zurich.com [Sala de Premsa](#)

Segueix-nos a:



- Residents a Madrid ciutat: un 79% manifesta que no està satisfet amb la gestió de la ZBE i un 21% afirma sí estar-ho.
- Residents a l'àrea metropolitana: un 82% diu no estar satisfet amb la gestió d'aquesta mesura restrictiva de la mobilitat i un 18% comenta que sí ho està.
- **Sobre la comprensió del funcionament de la ZBE, 9 de cada 10 ciutadans ho consideren molt difícil d'entendre:**
 - El 59% dels ciutadans preguntats opina que les Zones de Baixes Emissions de la resta de municipis de l'àrea metropolitana de Madrid haurien de tenir els mateixos criteris per ajudar a la seva millor entesa.
 - La comprensió de la ZBE suspèn i els enquestats li atorguen una nota de 4,1 (sobre 10).
- **El 65% dels preguntats considera que la ZBE no ha afectat la seva mobilitat habitual.** Entre els residents a l'àrea metropolitana es reconeix major afectació:
 - Residents a Madrid ciutat: un 68% considera que la ZBE no ha afectat la seva mobilitat habitual i un 32% afirma que sí.
 - Residents a l'àrea metropolitana: el 59% creu que la ZBE no ha tingut impacte en la seva mobilitat quotidiana, però el 41% manifesta que sí.
- **Hi ha divisió d'opinions sobre el criteri d'establir Zones de Baixes Emissions en base al volum de població:** el 42% dels enquestats es mostra a favor que totes les ciutats de més de 50.000 habitants hagin d'implantar aquesta mesura de restricció de la mobilitat; però un 41% es manifesta contrari.
- **La meitat dels ciutadans afirma que no està d'acord amb augmentar la restricció dels vehicles amb etiqueta B (groga).**

Contribució de la ZBE a la millora del trànsit i de la qualitat de l'aire

- **Amb relació a l'impacte de la iniciativa en la millora del trànsit, el 46% dels ciutadans enquestats creu que la ZBE redueix el nombre de vehicles a les vies urbanes/accessos,** mentre que un 37% no ho creu.
- **L'opinió dels enquestats sobre la influència de la ZBE en la renovació de la flota de vehicles és dispar:** el 39% creu que no contribueix a la renovació i un 38% creu que sí.
- **Sobre si la mesura contribueix a la millora de la qualitat de l'aire de Madrid i la seva àrea metropolitana, els enquestats mostren diversitat d'opinions:**
 - El 44% considera que la ZBE millora la qualitat de l'aire.
 - El 33% creu que la ZBE no contribueix a la millora de la qualitat de l'aire.
 - El 23% no té clar l'efecte de la ZBE en la qualitat de l'aire.

Per a més informació:

RACC Premsa saladeprensa.racc.cat 93 495 50 29 raccmedia@racc.es

Zurich: Sonia Mansilla 93 306 73 00 prensa@zurich.com [Sala de Premsa](#)

Segueix-nos a:



- **La qualitat de l'aire actual de Madrid és valorada com a perjudicial per a la salut per 6 de cada 10 enquestats (61%).**

Possibles mesures complementàries

- **7 de cada 10 usuaris no està d'acord amb aplicar un peatge urbà per entrar a Madrid (70%),** mentre que només un 17% dona suport a aquesta possible mesura complementària:
 - Residents a Madrid ciutat: el 65% és contrari al peatge urbà, mentre que un 20% es mostra d'acord.
 - Residents a l'àrea metropolitana: el 80% s'oposa a establir un peatge urbà i únicament el 12% es mostra favorable.

Valoració de la infraestructura de mobilitat sostenible

1.- Transport públic

- **Els usuaris aproven tant el transport públic urbà (6,8 sobre 10) com el transport públic metropolità (6,7 sobre 10).**
- **4 de cada 10 usuaris consideren que la xarxa de transport públic és fiable,** accessible i extensa.

2.- Xarxa ciclista

- **Els usuaris suspelen la xarxa ciclista urbana (amb un 4,7 sobre 10) i la metropolitana (amb un 4,6 sobre 10).**
- **Un 88% considera aquesta infraestructura deficient,** i només el 12% restant la puntua com a excel·lent.

3.- Punts de recàrrega elèctrica

- Els usuaris **suspelen la valoració dels punts de recàrrega elèctrica** amb una nota de 3,5 sobre 10.
- El **94%** dels ciutadans preguntats valora la **xarxa de punts de recàrrega elèctrica com a deficient.**

Per a més informació:

RACC Premsa saladeprensa.racc.cat 93 495 50 29 raccmedia@racc.es

Zurich: Sonia Mansilla 93 306 73 00 prensa@zurich.com [Sala de Premsa](#)

Segueix-nos a:



3. CONCLUSIONS

De l'opinió que hem recollit dels usuaris, es desprenen les conclusions següents:

- **En general, la Zona de Baixes Emissions de Madrid és una mesura recolzada, però no satisfà la forma en què s'ha implantat.** Així, més de la meitat dels ciutadans enquestats està d'acord amb la seva implantació a la capital espanyola, però es mostren en la seva majoria crítics amb la seva gestió i amb la comprensió del seu funcionament.
- **6 de cada 10 ciutadans enquestats no ha percebut un impacte** en la seva mobilitat habitual derivat de la ZBE de Madrid.
- **Tampoc es manifesta un canvi modal en els desplaçaments** originat per la posada en marxa d'aquesta mesura.
- **Els valors de contaminants associats a la circulació vehicular s'han vist reduïts**, mentre que **el repartiment de distintius mediambientals del parc de vehicles no ha variat massa**, tot i que es redueixen els vehicles amb distintiu B (-18%) i sense distintiu (-2%), i incrementen els vehicles ECO (19%). Només 1 de cada 10 usuaris actuals del vehicle privat n'ha adquirit un de nou per circular per la ZBE.
- **En la valoració de la xarxa de mobilitat sostenible, aprova el transport públic actual, però no la xarxa ciclista ni els punts de recàrrega elèctrics** de la ciutat que presenten camí per millorar des de la percepció de l'usuari.

4. RECOMANACIONS

UNIFICAR CRITERIS I TREBALLAR DE MANERA COORDINADA

- **Impulsar el funcionament i la regulació homogènia** de les zones de baixes emissions en municipis propers per **facilitar-ne la comprensió**.
- **Fomentar el diàleg i la coordinació** entre les diferents administracions urbanes i interurbanes en criteris de mobilitat.
- **Implantar criteris uniformes en les excepcions** de les zones de baixes emissions en el conjunt estatal.
- **Impulsar una APP** que faciliti el registre del vehicle i l'autorització diària per circular per la zona de baixes emissions (agilitzar registre, autoritzacions, pagament de multes...).
- Promoure la **transmissió i compartició de dades diàries**, informatitzar el sistema de control i fer que sigui més àgil i senzill per a totes les administracions que gestionin zones de baixes emissions.

Per a més informació:

RACC Premsa saladeprensa.racc.cat 93 495 50 29 raccmedia@racc.es

Zurich: Sonia Mansilla 93 306 73 00 prensa@zurich.com [Sala de Premsa](#)

Segueix-nos a:



CONSCIENCIAR LA POBLACIÓ

- Fer arribar als ciutadans **per què s'implanten restriccions de trànsit a les ZBE**: difondre campanyes de comunicació i conscienciació més explícites.
- **Alinear amb les necessitats del ciutadà** el transport públic municipal, metropolitana i la bicicleta/VMP pública **per fomentar el seu ús per part de la població**.

DIRIGIR LA INVERSIÓ A LA MOBILITAT MASSIVA I SOSTENIBLE

- **Reforçar la xarxa troncal de serveis sòlids i fiables de transport públic**:
 - Estacions (HUBS) intermodals: tren, bus, metro, micromobilitat compartida, etc.
 - Park&Ride assegurances i accessibles: per a vehicle privat (cotxe, moto, bici i VMP)
- **Impulsar xarxes de mobilitat activa senzilles, atractives, segures i intermunicipals**.
- **Facilitar un servei de bicicleta metropolitana**.
- **Promoure una DUM eficient**: última milla sostenible i ciclològica. Centres de consolidació distribuïts pel territori.
- **Millorar la gestió dels fluxos de mobilitat** de transport privat tradicional mitjançant **solucions tecnològiques**.
- **Impulsar incentius** a les empreses per als treballadors que es desplacin en modes sostenibles.

MÉS AJUTS ALS USUARIS AFECTATS

- **Oferir alternatives** als usuaris més vulnerables davant les restriccions: ajudes econòmiques, foment de l'ús del transport públic, moratòries raonables, etc.
- **Mesures compensatòries** als titulars de vehicles afectats per les restriccions: bonificació transport públic tipus T-Verd o T-aire, ajudes a la compra de bicicletes/VMP, etc.

Sobre el RACC

El RACC ofereix els seus serveis d'alta qualitat a més de 800.000 socis per atendre les seves necessitats. Els seus principals àmbits d'actuació són: l'assistència mecànica, personal, mèdica i les urgències i el manteniment a la llar; les assegurances i la formació de conductors, amb la xarxa d'autoescoles més important d'Espanya. També és present en el sector del manteniment i les reparacions de la llar.

Per a més informació:

RACC Premsa saladeprensa.racc.cat 93 495 50 29 raccmedia@racc.es
Zurich: Sonia Mansilla 93 306 73 00 prensa@zurich.com [Sala de Premsa](#)

Segueix-nos a:



El RACC, que ha passat de ser un club d'automobilistes a un Club de Serveis a la Mobilitat, ajuda les persones quan es mouen, a peu, en bicicleta, en patinet, en transport públic, en cotxe o en moto, oferint-los un ampli ventall de productes adaptats a les noves maneres de desplaçar-se.

Com a entitat al servei de la societat, el RACC promou una nova cultura de la mobilitat més segura, respectuosa amb el medi ambient, assequible a l'economia de les persones i competitiva. En aquest sentit està compromès amb la defensa dels drets dels usuaris i treballa en el camp de la recerca per aportar coneixement basat en l'anàlisi, el rigor i la visió internacional que li aporta la seva presència en organitzacions d'àmbit mundial. En el món del motor dóna suport a joves pilots fomentant les habilitats per competir i els valors humans de l'esport. Gaudeix d'un reconegut prestigi internacional com a organitzador rigorós de proves puntuables per als campionats del món de Fórmula 1, Moto GP, Rallies i el Rallycross.

Sobre Zurich

Zurich Insurance Group (Zurich) és una asseguradora multilínia líder que atén persones i empreses a més de 200 països i territoris. Fundada fa 150 anys, Zurich està transformant les assegurances. A més de brindar protecció d'assegurances, Zurich ofereix cada vegada més serveis de prevenció, com aquells que promouen el benestar i milloren la resiliència climàtica. Reflectint el seu propòsit de "crear junts un futur brillant", Zurich aspira a ser una de les empreses més responsables i de més impacte al món. Té com a objectiu emissions zero per al 2050, i és una de les asseguradores més sostenibles del món, compta la qualificació ESG més alta possible de MSCI. El 2020, Zurich va llançar el projecte Zurich Forest per donar suport a la reforestació i la restauració de la biodiversitat al Brasil. El Grup té al voltant de 60.000 empleats i té la seva seu a Zurich, Suïssa. Zurich Insurance Group Ltd (ZURN), cotitza a SIX Swiss Exchange i té un programa de Rebut de dipòsit estatunidenc (ZURVY) de nivell I, que es negocia extrabursàtil a OTCQX. Més informació disponible a www.zurich.com

El Grup Zurich a Espanya va obrir la seva primera oficina a Barcelona el 1884 i compta amb més de 130 anys d'història. Actualment té prop de 2.000 empleats repartits per tot el territori espanyol i 1,3 milions de clients. Zurich Seguros està consolidada al mercat com una companyia líder que destaca per la seva solidesa i solvència. A més, compta amb algunes de les certificacions més reputades del mercat en l'àmbit de la conciliació, com l'EDGE LEAD.

Per a més informació:

RACC Premsa saladeprensa.racc.cat 93 495 50 29 raccmedia@racc.es

Zurich: Sonia Mansilla 93 306 73 00 prensa@zurich.com [Sala de Premsa](#)

Segueix-nos a:

